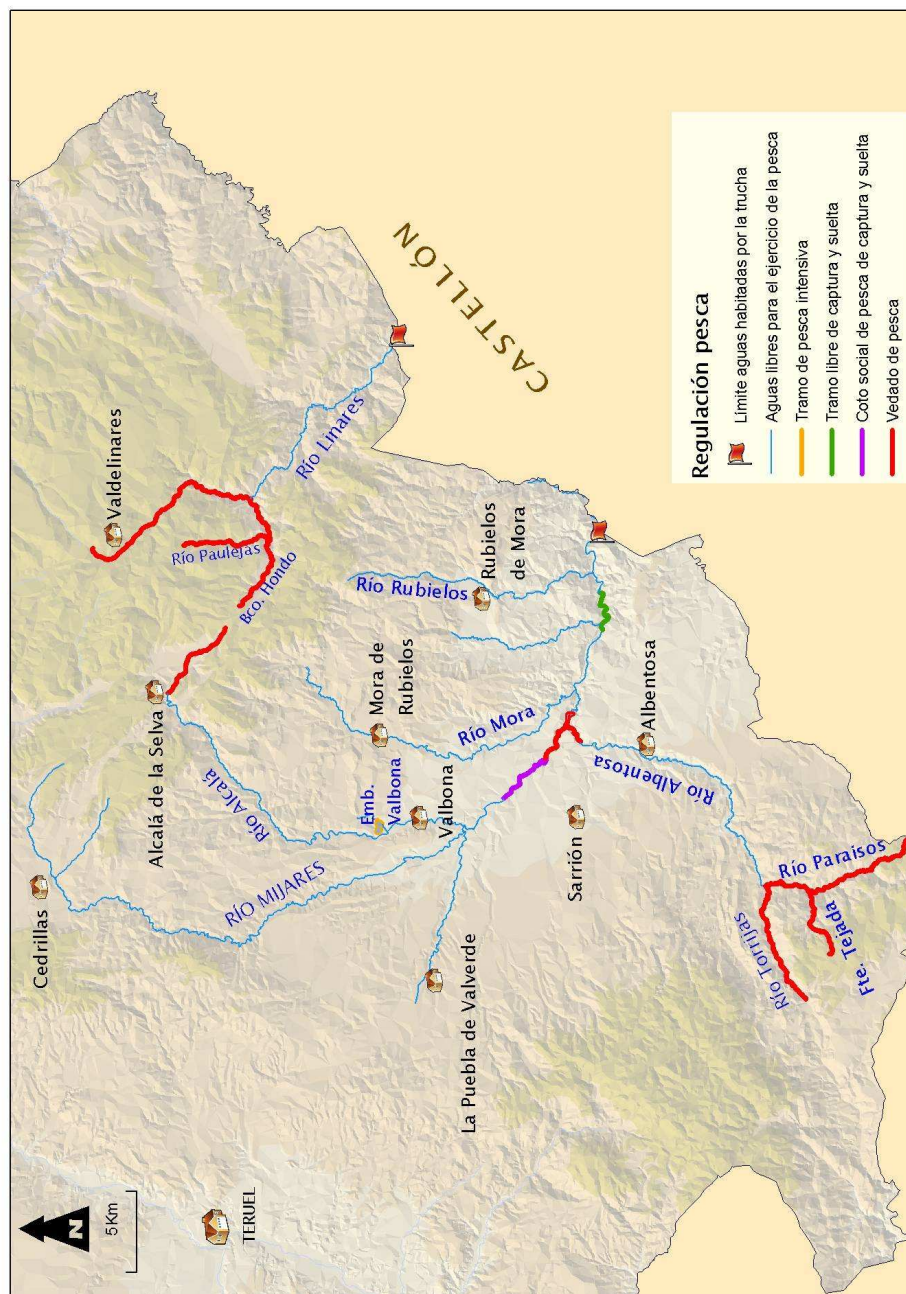


# CUENCA DEL RÍO MIJARES



Regulación	Río	Tramo
<b>Vedados de pesca</b>	Alcalá	Desde el nacimiento del río hasta el pueblo de Alcalá de la Selva
	Paraísos	Desde el nacimiento del río hasta la confluencia con el río Torrijas
	Fuente Tejada	Desde el nacimiento del río hasta la confluencia con el río Paraísos
	Torrijas	Desde Salto del Molino del Peinado hasta la confluencia con el río Paraísos
	Linares	Desde el nacimiento del arroyo Paulejas y río Linares y sus afluentes hasta el pueblo de Linares de Mora
	Mijares y Albentosa	Tramo comprendido entre el azud de la carretera en el río Mijares y el puente de la Escaleruela en el río Albentosa hasta la presa de los Toranes
<b>Cotos sociales de pesca captura y suelta</b>	Mijares	<b>LA ESCALERUELA:</b> desde el barranco del Jabonero hasta el azud junto al puente de la carretera
<b>Tramos libres de captura y suelta</b>	Mijares	Tramo comprendido entre la Central Eléctrica del Este de España y los Villanuevas
<b>Tramos de pesca intensiva</b>	Mijares	Todos los embalses situados en aguas habitadas por la trucha excepto el de Los Toranes.
<b>Escenarios para eventos deportivos de pesca</b>	Mijares	Embalse de Valbona

## Aguas declaradas habitadas por la trucha

- El río Mijares y todas las aguas que le afluyen desde su nacimiento.
- El río Manzanera desde su nacimiento hasta la confluencia con el río Mijares.
- El río Linares o Villahermosa y todas las aguas que le afluyen desde su nacimiento.

## CUENCA DEL RÍO MIJARES

### NORMATIVA ESPECIAL

#### **CEBOS:**

En los tramos de captura y suelta además de las modalidades de pesca a mosca, se autoriza también la cucharilla, con un solo anzuelo y sin arponcillo.

#### **PROHIBIDA CAPTURA DE CANGREJO ROJO EN TODA LA CUENCA**



a excepción de:

1. El cauce del río Valbona desde la desembocadura del barranco del Macho hasta confluencia con el río Mijares.
2. El cauce de la rambla de las Moras (o de Fuente de Mora) (afluente del río Valbona) desde la confluencia con el barranco de Barrachina hasta su desembocadura.
3. El Embalse de Valbona.



#### **LUGARES DONDE ESTÁ PERMITIDA LA PESCA DEL CANGREJO ROJO, AMERICANO O DE LAS MARISMAS (*Procambarus clarkii*)**

- En el río Valbona desde el barranco del macho hasta la confluencia con el río Mijares.
- Embalse de Valbona y en el
- Cauce de la rambla de las Moras (o Fuente de Mora) desde la confluencia con el barranco de Barrachina hasta su desembocadura en el río Valbona.



#### **LUGARES DONDE SE PODRÁ PRACTICAR LA PESCA DE LAS EEI CATALOGADAS EN RÉGIMEN DE CAPTURA Y SUELTA VOLUNTARIA**

Black-bass: : Embalses de las Balagueras, Valbona.



Foto. Río Mijares (S.Lapesa)